



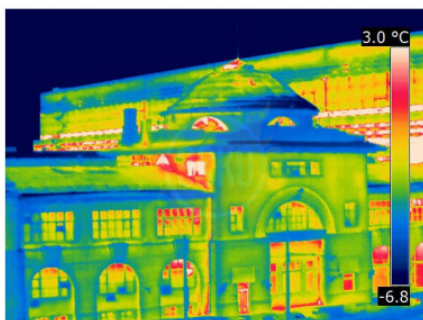
ТД «ЭСКО»
Точные измерения
— наша профессия!

ТЕЛЕФОН В МОСКВЕ: 8 (495) 232-11-11
БЕСПЛАТНЫЙ ЗВОНОК: 8 (800) 200-11-11
ЦЕНТРАЛЬНЫЙ ОФИС В МОСКВЕ: ул. Гиляровского, дом 51

РАБОТАЕМ В БУДНИ С 9 ДО 18
ZAKAZ@ESKOMP.RU

тепловизор строительный

Тер
ст



Описание Flir B660

Тепловизор Flir B660

Тепловизор **Flir B660** — небольшая и легкая инфракрасная камера с отличным качеством изображения и высокой чувствительностью, идеальная для диагностики в строительстве и для энергоаудита. тепловизор Flir B660 имеет функцию «картинка в картинке», текстовые/голосовые комментарии и сменные объективы. Функциональные возможности тепловизора Flir B660:

- ИК-изображения представлены в высоком разрешении 640x480 пикселей
- цифровая видеокамера, имеющая разрешение 3,2 Мп и автофокус
- сигнализация повреждения изоляции — демонстрирует качество изоляции
- сигнализация точки росы — оповещает об областях, в которых имеется вероятность конденсации влаги
- увеличение — плавное 8-кратное увеличение для фиксирования мелких деталей (цифровое увеличение)
- функция картинка в картинке (PiP) — изображение на ИК-камере располагается на видеоизображении в виде окна
- указатель-лазер — предназначен для соотношения горячей точки ИК-изображения с настоящим объектом
- комментарии — имеется возможность добавления комментариев (как текстовых, так и голосовых)
- точность $\pm 2\%$ — температура измеряется с достаточно высокой точностью
- галерея изображений — галерея в виде пиктограмм позволяет Вам быстро найти нужное изображение
- MeterLink™ — технология, позволяющая осуществлять беспроводную передачу данных от измерителя влажности или токовых клещей
- копирование на носитель USB — имеется возможность сохранения изображений и полученных результатов на USB-накопитель
- перезаряжаемые литиевые батареи — способны обеспечить не менее 4 часов автономной работы
- сменные объективы — имеется стандартный объектив 25°, а также дополнительные объективы 6°, 15°, 45°, 90°
- стандартная SD-карта — можно хранить более 1000 снимков (формат JPEG)

Технические данные

ПАРАМЕТРЫ ВИЗУАЛИЗАЦИИ	
поле зрения	24° x 18°
температурная чувствительность	0,045°C при 30 °C
частота кадров	30 Гц
фокусировка	ручная и автоматическая
цифровое масштабирование	8x цифровое увеличение
тип детектора	матрица в фокальной плоскости, неохлаждаемый микроболومتر 640 x 480 пикселей
спектральный диапазон	от 7,5 до 13 мкм
ПРЕДСТАВЛЕНИЕ ИЗОБРАЖЕНИЯ	
дисплей	цветной ЖК дисплей 1024x600, 16000 цветов с функцией Touch Screen
выходной видеосигнал	PAL или NTSC композитный видеовыход
видео камера	3,2 Мпикс
ИЗМЕРЕНИЕ	
диапазон измерений	от -40°C до +120°C, до +1500°C, до +2000°C
точность	$\pm 1^\circ\text{C}$ или 1% от абсолютной температуры (в °C)
СОХРАНЕНИЕ ИЗОБРАЖЕНИЯ	
тип	SD карта, галерея изображений
формат файлов	JPEG
ЛАЗЕРНЫЙ ЦЕЛЕУКАЗАТЕЛЬ	
классификация	класс 2
тип	полупроводниковый AlGaInP диодный лазер, 1мВт/ 635 нм, красное свечение
ИСТОЧНИК ПИТАНИЯ	
тип батареи	литий-ионная, перезаряжаемая, заменяемая в условиях эксплуатации
время работы	> 3 часов

энергосбережение	автоматическое выключение и переход в режим ожидания
ФИЗИЧЕСКИЕ ХАРАКТЕРИСТИКИ	
корпус	пластик и резина, магниевый корпус
установка на треноге	стандартная резьба %"-20
габариты	299 мм x 144 мм x 147 мм
вес	<1,7 кг, включая батарею и 24° объектив
Требования к условиям окружающей среды	
интервал рабочих температур	от -15°C до +50°C
интервал температуры хранения	от -40°C до +70°C
влажность	работа и хранение от 20% до 80%, без конденсации влаги
герметичность	IP 54
ударная нагрузка	25 г, IEC 68068-2-29
вибрация	2g, IEC 60068-2-6

Характеристики Flir B660

Основные характеристики Flir B660	
Дисплей	1024 x 600
ИК-Матрица	640 x 480
t° чувств. мК	45
t° диапазон С°	-40+2000
Частота обновления Гц	30
Стандартный объектив	25° x 19°
Сменный телеобъектив	6°, 15°, 45°, 90°
Голосовые комментарии	есть
Встроенная цифровая камера	есть
Вес, кг	1.8

Комплектация Flir B660

1.	тепловизор Flir B660
2.	транспортный кейс
3.	блок питания; аккумуляторная батарея
4.	наручный ремень; SD карта.
5.	крышка объектива камеры
6.	ПО FLIR Quick Report
7.	кабель USB; видеокабель; шнур питания
8.	руководство пользователя; гарнитура микрофон-наушник
9.	сетевое зарядное устройство на 2 гнезда
10.	пульт дистанционного управления