



ТД «ЭСКО»
Точные измерения
— наша профессия!

ТЕЛЕФОН В МОСКВЕ

+7 (495) 258-80-83

БЕСПЛАТНЫЙ ЗВОНОК

8 800 350-70-37

ЦЕНТРАЛЬНЫЙ ОФИС В МОСКВЕ

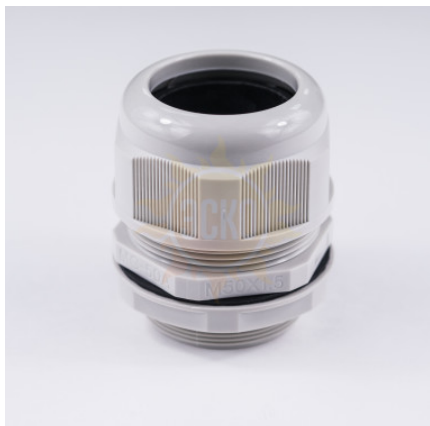
ул. ГИЛЯРОВСКОГО, ДОМ 51

РАБОТАЕМ В БУДНИ С 9 ДО 18

ZAKAZ@ESKOMP.RU

резьба: М50 х 1.5 х 22; каб. d: 41~31 мм; приб. отв. d: 50 мм; цанга: разъемная

Артикул: MG50A-39G



Описание MG50A-39G

Резьба	D	C1	C2	A/F	Упаковка
M50x1,5	41-31	50	22	62/62	10

Резьба	метрическая
Материал	корпус - Nylon PA66 (негорючий UL 94V-2) - уплотнитель - EPDM
Диаметр установочного отверстия	50 мм
Диаметр кабеля	41-31 мм
Цвет	серый (G)
Рабочий диапазон	от -40 до +100° C, кратковременно +110° C
Химическая стойкость	стойк к соленой воде, слабым кислотам, спирту, маслам, нефтепродуктам и основным растворителям

Маркировка	Резьба	D	C1	C2	A/F	Упаковка
MG12A-05B	M12x1,5	5,3-3	12	9	18/19	50
MG12A-05G	M12x1,5	5,3-3	12	9	18/19	50
MG12A-08B	M12x1,5	8-4,5	12	9	18/19	50
MG12A-08G	M12x1,5	8-4,5	12	9	18/19	50
MG16A-06B	M16x1,5	7-4	16	15	22/22	50
MG16A-06B-ST	M16x1,5	7-4	16	10	22/22	50
MG16A-06G	M16x1,5	7-4	16	15	22/22	50
MG16A-06G-ST	M16x1,5	7-4	16	10	22/22	50
MG16A-10B	M16x1,5	10-6	16	15	22/22	50
MG16A-10B-ST	M16x1,5	10-6	16	10	22/22	50
MG16A-10G	M16x1,5	10-6	16	15	22/22	50
MG16A-10G-ST	M16x1,5	10-6	16	10	22/22	50
MG16AS-05B	M16x1,5	5,3-3	16	10	22/19	50
MG16AS-05G	M16x1,5	5,3-3	16	10	22/19	50
MG16AS-08B	M16x1,5	8-4,5	16	10	22/19	50
MG16AS-08G	M16x1,5	8-4,5	16	10	22/19	50
MG20A-10B	M20x1,5	11-6	20	15	27/27	50
MG20A-10B-ST	M20x1,5	11-6	20	10	27/27	50
MG20A-10G	M20x1,5	11-6	20	15	27/27	50
MG20A-10G-ST	M20x1,5	11-6	20	10	27/27	50
MG20A-14B	M20x1,5	14-9	20	15	27/27	50
MG20A-14B-ST	M20x1,5	14-9	20	10	27/27	50
MG20A-14G	M20x1,5	14-9	20	15	27/27	50
MG20A-14G-ST	M20x1,5	14-9	20	10	27/27	50
MG20AM-08B	M20x1,5	8,8-5	20	15	24/24	50
MG20AM-08G	M20x1,5	8,8-5	20	15	24/24	50

Маркировка	Резьба	D	C1	C2	A/F	Упаковка
MG20AM-11B	M20x1,5	12-7	20	15	24/24	50
MG20AM-11G	M20x1,5	12-7	20	15	24/24	50
MG25A-16B	M25x1,5	16-10	25	15	33/33	50
MG25A-16B-ST	M25x1,5	16-10	25	10	33/33	50
MG25A-16G	M25x1,5	16-10	25	15	33/33	50
MG25A-16G-ST	M25x1,5	16-10	25	10	33/33	50
MG25A-18B	M25x1,5	18-13	25	15	33/33	50
MG25A-18B-ST	M25x1,5	18-13	25	10	33/33	50
MG25A-18G	M25x1,5	18-13	25	15	33/33	50
MG25A-18G-ST	M25x1,5	18-13	25	10	33/33	50
MG25AS-10B	M25x1,5	11-6	25	10	33/27	50
MG25AS-10G	M25x1,5	11-6	25	10	33/27	50
MG25AS-14B	M25x1,5	14-9	25	10	33/27	50
MG25AS-14G	M25x1,5	14-9	25	10	33/27	50
MG32A-22B	M32x1,5	22-15	32	15	41/41	20
MG32A-22G	M32x1,5	22-15	32	15	41/41	20
MG32A-25B	M32x1,5	25-18	32	15	41/41	20
MG32A-25G	M32x1,5	25-18	32	15	41/41	20
MG40A-25B	M40x1,5	25-20	40	20	50/50	10
MG40A-25G	M40x1,5	25-20	40	20	50/50	10
MG40A-30B	M40x1,5	30-24	40	20	50/50	10
MG40A-30G	M40x1,5	30-24	40	20	50/50	10
MG50A-32B	M50x1,5	32-26	50	22	62/62	10
MG50A-32G	M50x1,5	32-26	50	22	62/62	10
MG50A-39B	M50x1,5	41-31	50	22	62/62	10
MG50A-39G	M50x1,5	41-31	50	22	62/62	10
MG63A-46B	M63x1,5	46-40	63	25	75/75	10
MG63A-46G	M63x1,5	46-40	63	25	75/75	10
MG63A-49B	M63x1,5	51-44	63	25	75/75	10
MG63A-49G	M63x1,5	51-44	63	25	75/75	10
MG75A-56B	M75x2	60-50	75	25	92/92	1
MG75A-56G	M75x2	60-50	75	25	92/92	1
MG75A-66B	M75x2	66-56	75	25	92/92	1
MG75A-66G	M75x2	66-56	75	25	92/92	1
MG90A-68B	M90x2	68-58	90	25	110/110	1
MG90A-68G	M90x2	68-58	90	25	110/110	1
MG90A-77B	M90x2	77-66	90	25	110/110	1
MG90A-77G	M90x2	77-66	90	25	110/110	1

Характеристики MG50A-39G

Резьба	D	C1	C2	A/F	Упаковка
M50x1,5	41-31	50	22	62/62	10

При применении гермоввода для ввода кабелей решается сразу несколько задач. Кабельный ввод защищает кабель от преждевременного износа и от разрыва, ограничивает радиус изгиба кабеля при креплении его к корпусу оборудования. Также в гермовводах предусмотрен специальный зажим, который фиксирует кабель, предотвращая его вырывание из разъема, что в свою очередь гарантирует работу оборудования без перебоев.

Комплектация MG50A-39G

Кабельный ввод

Контргайка