



ТД «ЭСКО»
Точные измерения
— наша профессия!

ТЕЛЕФОН В МОСКВЕ

+7 (495) 258-80-83

БЕСПЛАТНЫЙ ЗВОНОК

8 800 350-70-37

ЦЕНТРАЛЬНЫЙ ОФИС В МОСКВЕ

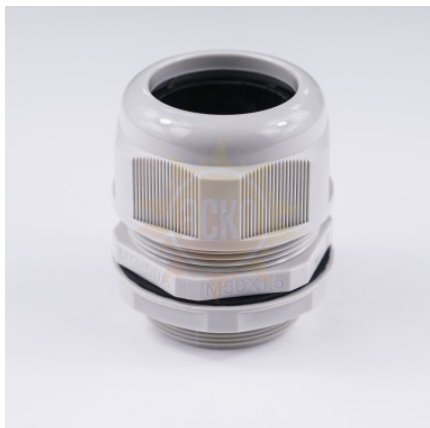
ул. ГИЛЯРОВСКОГО, ДОМ 51

РАБОТАЕМ В БУДНИ С 9 ДО 18

ZAKAZ@ESKOMP.RU

резьба: М50 х 1.5 х 22; каб. d: 41~31 мм; приб. отв. d: 50 мм; цанга: Литая

Артикул: MGB50-39B



Описание MGB50-39B

Резьба	D	C1	C2	A/F	Упаковка
M50x1,5	41-31	50	22	62/62	10

Резьба	метрическая
Материал	корпус - Nylon PA66 (негорючий UL 94V-2) - уплотнитель - EPDM
Диаметр установочного отверстия	50 мм
Диаметр кабеля	41-31 мм
Цвет	Черный (B)
Рабочий диапазон	от -40 до +100° C, кратковременно +110° C
Химическая стойкость	стойко к соленой воде, слабым кислотам, спирту, маслам, нефтепродуктам и основным растворителям

Маркировка	Резьба	Диам. кабеля	C1	C2	Шестигр. A/F	Упаковка
MGB12-05B-ST	M12x1,5	6,5-3	12	8,5	18/15	50
MGB12-05G-ST	M12x1,5	6,5-3	12	8,5	18/15	50
MGB12-07B-ST	M12x1,5	8-4	12	8,5	18/19	50
MGB12-07G-ST	M12x1,5	8-4	12	8,5	18/19	50
MGB12L-05B	M12x1,5	5,5-3	12	15	18/19	50
MGB12L-05G	M12x1,5	5,5-3	12	15	18/19	50
MGB12L-08B	M12x1,5	8-4	12	15	18/19	50
MGB12L-08G	M12x1,5	8-4	12	15	18/19	50
MGB16-07B	M16x1,5	7-4	16	15	22/22	50
MGB16-07B-ST	M16x1,5	7-4	16	10	22/22	50
MGB16-07G	M16x1,5	7-4	16	15	22/22	50
MGB16-07G-ST	M16x1,5	7-4	16	10	22/22	50
MGB16-10B	M16x1,5	10-6	16	15	22/22	50
MGB16-10B-ST	M16x1,5	10-6	16	10	22/22	50
MGB16-10G	M16x1,5	10-6	16	15	22/22	50
MGB16-10G-ST	M16x1,5	10-6	16	10	22/22	50
MGB20-10B	M20x1,5	11-6	20	15	27/27	50
MGB20-10B-ST	M20x1,5	11-6	20	10	27/27	50
MGB20-10G	M20x1,5	11-6	20	15	27/27	50
MGB20-10G-ST	M20x1,5	11-6	20	10	27/27	50
MGB20-14B	M20x1,5	14-8,5	20	15	27/27	50
MGB20-14B-ST	M20x1,5	14-8,5	20	10	27/27	50
MGB20-14G	M20x1,5	14-8,5	20	15	27/27	50
MGB20-14G-ST	M20x1,5	14-8,5	20	10	27/27	50
MGB20M-08B	M20x1,5	9-5	20	15	27/24	50
MGB20M-08B-ST	M20x1,5	9-5	20	10	27/24	50

Маркировка	Резьба	Диам. кабеля	C1	C2	Шестигр. А/Ф	Упаковка
MGB20M-08G	M20x1,5	9–5	20	15	27/24	50
MGB20M-08G-ST	M20x1,5	9–5	20	10	27/24	50
MGB20M-12B	M20x1,5	12,5–6	20	15	27/24	50
MGB20M-12B-ST	M20x1,5	12,5–6	20	10	27/24	50
MGB20M-12G	M20x1,5	12,5–6	20	15	27/24	50
MGB20M-12G-ST	M20x1,5	12,5–6	20	10	27/24	50
MGB25-16B	M25x1,5	13–7	25	15	33/33	50
MGB25-16B-ST	M25x1,5	13–7	25	10	33/33	50
MGB25-16G	M25x1,5	13–7	25	15	33/33	50
MGB25-16G-ST	M25x1,5	13–7	25	10	33/33	50
MGB25-18B	M25x1,5	18–12,5	25	15	33/33	50
MGB25-18B-ST	M25x1,5	18–12,5	25	10	33/33	50
MGB25-18G	M25x1,5	18–12,5	25	15	33/33	50
MGB25-18G-ST	M25x1,5	18–12,5	25	10	33/33	50
MGB32-25B	M32x1,5	25–17	32	15	41/41	10
MGB32-25G	M32x1,5	25–17	32	15	41/41	10
MGB40-25B	M40x1,5	25–18	40	15	50/52	10
MGB40-25G	M40x1,5	25–18	40	15	50/52	10
MGB40-30B	M40x1,5	32–23	40	15	50/52	10
MGB40-30G	M40x1,5	32–23	40	15	50/52	10
MGB50-39B	M50x1,5	41–30	50	20	62/62	10
MGB50-39G	M50x1,5	41–30	50	20	62/62	10
MGB63-46B	M63x1,5	45–35	63	20	75/75	10
MGB63-46G	M63x1,5	45–35	63	20	75/75	10
MGB63-49B	M63x1,5	51–44	63	20	75/75	10
MGB63-49G	M63x1,5	51–44	63	20	75/75	10

Характеристики MGB50-39B

Резьба	D	C1	C2	A/F	Упаковка
M50x1,5	41-31	50	22	62/62	10

При применении гермоввода для ввода кабелей решается сразу несколько задач. Кабельный ввод защищает кабель от преждевременного износа и от разрыва, ограничивает радиус изгиба кабеля при креплении его к корпусу оборудования. Также в гермовводах предусмотрен специальный зажим, который фиксирует кабель, предотвращая его вырывание из разъема, что в свою очередь гарантирует работу оборудования без перебоев.

Комплектация MGB50-39B

Кабельный ввод

Контргайка

© 2012-2025, ЭСКО
Контрольно измерительные
приборы и оборудование

ТЕЛЕФОН В МОСКВЕ
+7 (495) 258-80-83