



ТД «ЭСКО»
Точные измерения
— наша профессия!

беспечение для сбора данных Fluke 2680A-APSW/L

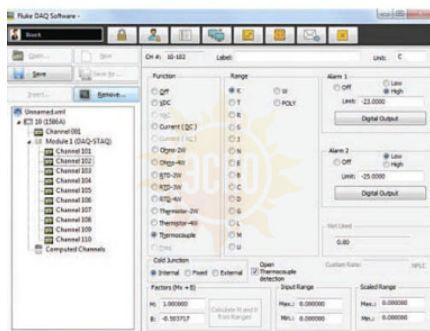
ТЕЛЕФОН В МОСКВЕ

БЕСПЛАТНЫЙ ЗВОНОК

ЦЕНТРАЛЬНЫЙ ОФИС В МОСКВЕ

РАБОТАЕМ В БУДНИ С 9 ДО 18

Артикул: 5014619



Описание Программное обеспечение для сбора данных Fluke 2680A-APSW/L

Это управляющее программное обеспечение DAQ имеет простую конфигурацию с несколькими блоками для 2638A / 05 120 Hydra Series III. Полноэкранный график трендов до 32 каналов с функциями масштабирования, печати и масштабирования. 2680A-APSW / L включает в себя встроенное серверное программное обеспечение OPC для обмена данными Fluke DAQ с популярными клиентскими программами. Это облегченная версия программного обеспечения 2680A-APSW Control.

ХАРАКТЕРИСТИКИ

- Простая конфигурация с несколькими блоками для 2638A / 05 120 Hydra Series III
- Полноэкранный график трендов до 32 каналов с функциями масштабирования, печати и масштабирования
- Встроенное серверное программное обеспечение OPC для обмена данными Fluke DAQ с популярными клиентскими программами
- Усовершенствованные инструменты отображения и просмотра трендов с функциями печати
- Функции безопасности входа в систему
- Автоматический запуск при настройках прерывания питания
- Доступны основные / подчиненные конфигурации
- Журнал аварийных сообщений с функциями подтверждения
- Четыре веб-клиента для удаленного просмотра и управления системами с использованием безопасного входа
- Автоматическая электронная почта о тревоге
- Возможность до 2000 каналов

СИСТЕМНЫЕ ТРЕБОВАНИЯ

- Одна из следующих операционных систем Microsoft:
 - Microsoft Windows Vista с пакетом обновления 2
 - Microsoft Windows 7 с пакетом обновления 1
 - Microsoft Windows 8 (исключая Windows RT)
 - Microsoft Windows 10
 - Microsoft Windows Server 2003 с пакетом обновления 2
 - Microsoft Windows Server 2008 с пакетом обновления 2
 - Microsoft Windows Server 2008 R2 с пакетом обновления 1
 - Microsoft Windows Server 2012
- Процессор: 1 ГГц или выше
- Память: рекомендуется 8 ГБ
- Дисковое пространство: рекомендуется 3 ГБ
- Размер приложения: 432 МБ

© 2012-2025, ЭСКО
Контрольно измерительные
приборы и оборудование

ТЕЛЕФОН В МОСКВЕ
+7 (495) 258-80-83