



ТД «ЭСКО»  
Точные измерения  
— наша профессия!

## Аппарат испытания диэлектриков

ТЕЛЕФОН В МОСКВЕ  
**+7 (495) 258-80-83**

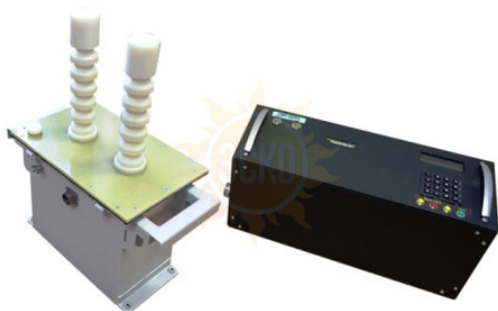
БЕСПЛАТНЫЙ ЗВОНОК  
**8 800 350-70-37**

ЦЕНТРАЛЬНЫЙ ОФИС В МОСКВЕ  
**ул. ГИЛЯРОВСКОГО, ДОМ 51**

РАБОТАЕМ В БУДНИ С 9 ДО 18  
**ZAKAZ@ESKOMP.RU**

Ис  
зн

Ис  
зн



### НАЗНАЧЕНИЕ АППАРАТА ИСПЫТАНИЯ ДИЭЛЕКТРИКОВ УВУ-50/70

Испытательная установка **УВУ-50/70** предназначена для испытания электрической прочности изоляции силовых высоковольтных кабелей, различных электроизоляционных материалов и электрооборудования по параметрам: напряжение пробоя, ток утечки или ток выключения.

### ОПИСАНИЕ АППАРАТА ИСПЫТАНИЯ ДИЭЛЕКТРИКОВ УВУ-50/70

Установка **УВУ-50/70** состоит из высоковольтного блока и блока управления. Работает в режиме снятия показаний или в режиме автомата, по принципу «годен — не годен» и позволяет полностью автоматизировать процесс испытаний и программировать рабочие параметры, при этом, существует и ручной режим управления.

**УВУ-50/70** выпускается в нескольких вариантах в зависимости от мощности и комплектации:

- **УВУ-50-031** - аппарат испытания диэлектриков, максимальное переменное напряжение 50 кВ, максимальный выходной ток 10 мА;
- **УВУ-50/70-031** - аппарат испытания диэлектриков, максимальное постоянное напряжение 70 кВ, максимальное переменное напряжение 50 кВ, максимальный выходной ток максимальный выходной ток 10 мА;
- **УВУ-50/70-032** - аппарат испытания диэлектриков, максимальное постоянное напряжение 70 кВ, максимальное переменное напряжение 50 кВ, максимальный выходной ток 10 мА, возможность работы с ПК;
- **УВУ-50/70-035** - аппарат испытания диэлектриков, максимальное постоянное напряжение 70 кВ, максимальное переменное напряжение 50 кВ, максимальный выходной ток 50 мА, возможность работы с ПК.

### ОСОБЕННОСТИ АППАРАТА ИСПЫТАНИЯ ДИЭЛЕКТРИКОВ УВУ-50/70

- 5 программ испытаний заложены в памяти встроенной микро-ЭВМ, оператор может составить от 1 до 16 программ по своему протоколу испытаний в зависимости от модели, данная функция сильно облегчает процесс испытаний, делая его максимально простым, точным и безопасным;
- установка измеряет значения переменного и постоянного тока;
- выходное напряжение стабилизированное;
- отсутствие регулируемого автотрансформатора повысило надежность и отпала необходимость в техническом обслуживании;
- возможность работы с компьютером: автоматическая передача данных по испытаниям на ПК, ведение базы данных, автоматическое заполнение и распечатка протокола испытаний.

### ТЕХНИЧЕСКИЕ ХАРАКТЕРИСТИКИ АППАРАТА ИСПЫТАНИЯ ДИЭЛЕКТРИКОВ УВУ-50/70

Параметр	Значение			
	УВУ-50-031	УВУ-50/70-031	УВУ-50/70-032	УВУ-50/70-035
Напряжения переменного тока на выходе не менее, кВ	0 – 50 Стабилизированное!	0 – 50 Стабилизированное!	0 – 50 Стабилизированное!	0 – 50 Стабилизированное!
Напряжения постоянного тока на выходе не менее, кВ	-	0 - 70 Стабилизированное!	0 - 70 Стабилизированное!	0 - 70 Стабилизированное!
Ток на выходе не менее, мА	1 – 10	1 – 10	1 – 10	1 – 50
Предел измерения тока на дополнительном диапазоне для переменного/постоянного тока	0-2000 мкА/ 0-1000 мкА	0-2000 мкА/ 0-1000 мкА	0-2000 мкА/ 0-1000 мкА	0-2000 мкА/ 0-1000 мкА
Границы относительной погрешности измерения не более	± 3 %	± 3 %	± 3 %	± 3 %
Способы управления	Ручной и автоматический программный			
Дополнительные возможности	-		Работа с ПК	
Напряжение питающей сети, В	220 ± 22			
Частота питающей сети, Гц	50 ± 1			
Габаритные размеры высоковольтного блока	420*230*520 мм			
Габаритные размеры блока управления	460*160*240 мм			
Масса высоковольтного блока	32 кг			
Масса блока управления	8 кг			

### КОМПЛЕКТ ПОСТАВКИ УВУ-50/70

№	Наименование	УВУ-50/70-031	УВУ-50/70-032	УВУ-50/70-035
1	Блок управления	1	1	1
2	Первичный источник питания	1	1	-
3	Высоковольтный трансформатор	1	1	1
4	Комплект соединительных кабелей	1	1	1
5	Провода высоковольтные	1	1	1
6	Документация	1	1	1

© 2012-2025, ЭСКО  
Контрольно измерительные  
приборы и оборудование

ТЕЛЕФОН В МОСКВЕ  
**+7 (495) 258-80-83**