

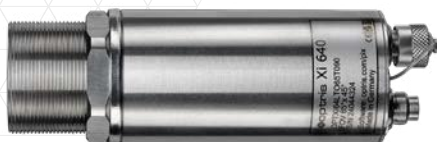
Инфракрасная камера Optris Xi 640

Компактная инфракрасная VGA камера



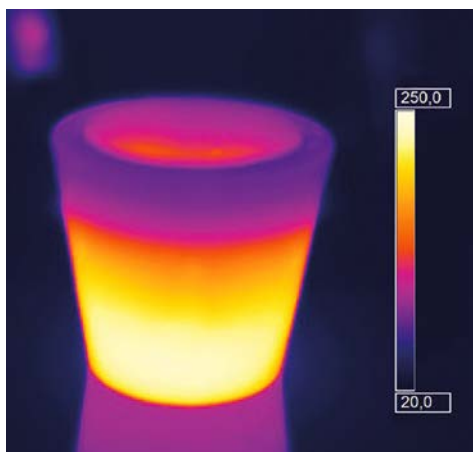
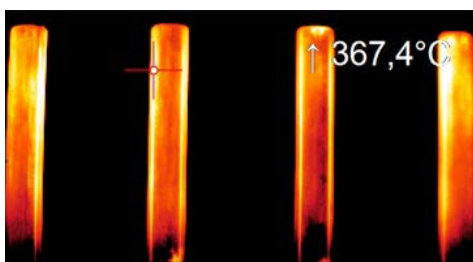
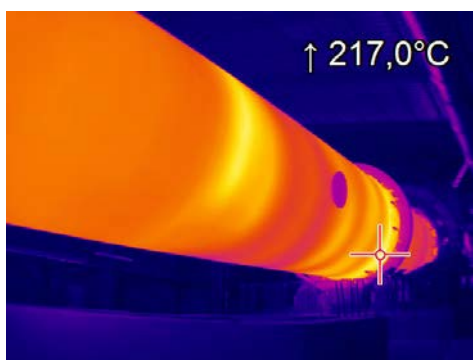
Особенности:

- ▶ Промышленный тепловизор с разрешением 640 x 480 пикселей для точного измерения температуры в диапазоне -20 °C ... 900 °C
- ▶ Малогабаритная прочная камера с электронным приводом для фокусировки
- ▶ Частота кадров 32 Гц для мониторинга быстрых тепловых процессов
- ▶ Безлицензионное программное обеспечение для анализа и полный набор SDK в комплекте поставки



Характеристики измерительной системы

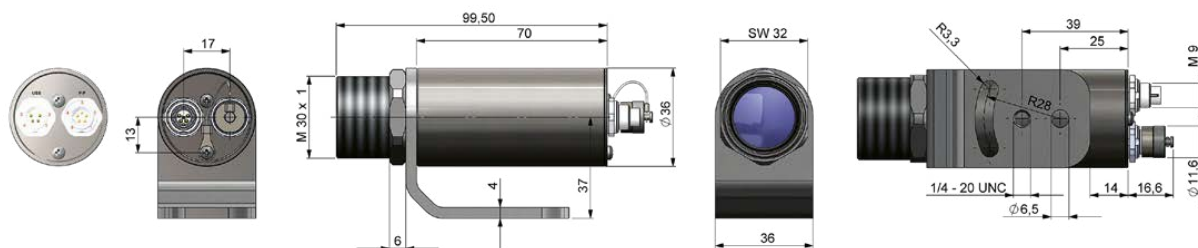
Диапазон измерений температуры	-20 ... 100 °C; 0 ... 250 °C; (20) 150 ... 900 °C ¹⁾
Спектральный диапазон	8 – 14 мкм
Оптическое разрешение	640 x 480 пикс.
Датчик	FPA, без охлаждения (шаг 12 мкм)
Частота кадров	32 Гц
Оптика (поле зрения, FOV)	22° x 17° (f = 20), 36° x 26° (f = 12.7), 65° x 45° (f = 7.7)
Фокусировка	Моторизованный фокус
Тепловая чувствительность (NETD)	80 мК
Пределы допускаемой основной погрешности измерений	±2 °C или ±2 %, берется наибольшее значение
Интерфейс ПК	USB 2.0 / опционально: преобразование USB в GigE (PoE)
Интерфейс процесса (PIF), стандартный	Вход 0...10 В, цифровой вход (макс. 24 В), выход 0...10 В
Интерфейс процесса (PIF), промышленный	2 входа 0...10 В, цифровой вход (макс. 24 В), три выхода 0...10 В, три реле (0...30 В / 400 мА), реле самодиагностики
Длина кабеля (USB)	1 м (по умолчанию), 3 м, 5 м, 10 м, 20 м
Температура окр. среды	от 0 °C до +50 °C
Корпус (размер/стандарт)	Ø 36 мм x 100 мм (резьба M30x1) / IP67 (NEMA 4)
Масса (без монт. кронштейна)	216 - 220 г, в зависимости от объектива
Виброустойчивость ²⁾	IEC 60068-2-27 (25G и 50G) / IEC 60068-2-6 (синусоидальная форма), IEC 60068-2-64 (широкополосный шум)
Электропитание	USB
Комплектность поставки	<ul style="list-style-type: none"> ▶ Модуль построения изображений Xi 640 ▶ Кабель USB (1 м) ▶ Стандартный кабель PIF (1 м) с разъемом ▶ Монтажный кронштейн с отверстиями с резьбой для крепления к опоре, монтажная гайка ▶ ПО Optris® PIX Connect



1) Положение о погрешности действует при температурах выше 150 °C

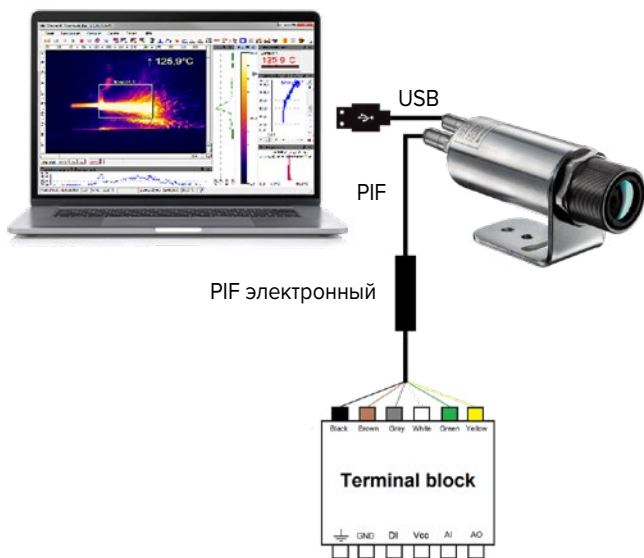
2) Более подробная информация представлена в Руководстве по эксплуатации

Размеры, мм

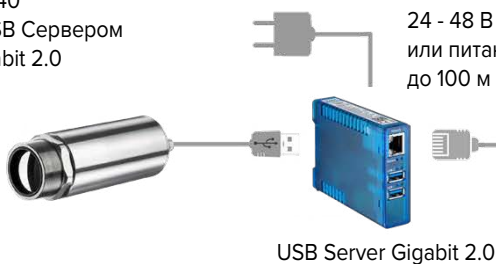


Электромонтаж

Xi 640 с программным обеспечением PIX Connect + стандартный PIF

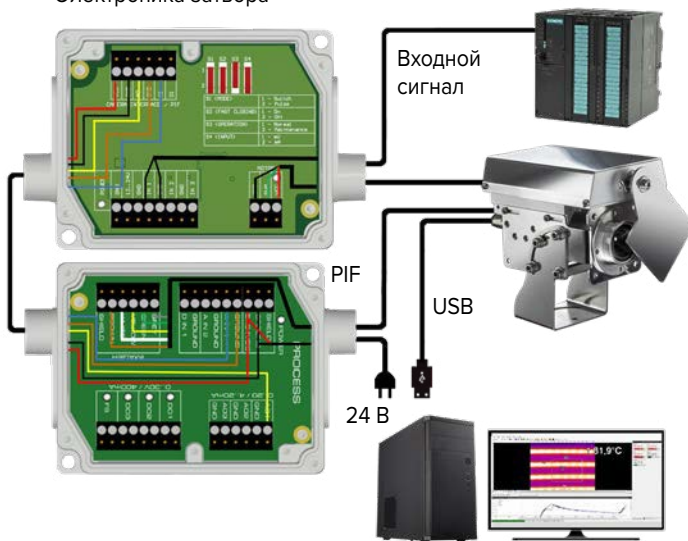


Xi 640 с USB Сервером Gigabit 2.0



Xi 640 с промышленным PIF и затвором, управляемым ПЛК

Электроника затвора



Аксессуары

АСХИАРЛ (Блок очистки воздуха) + **АСХИАРЛАВ** (Монтажный кронштейн)



АСХИМВ (Корпус с водяным охлаждением)



АСХИСВхх* (Затвор) + **АСХИАРЛАВ** (Монтажный кронштейн)

