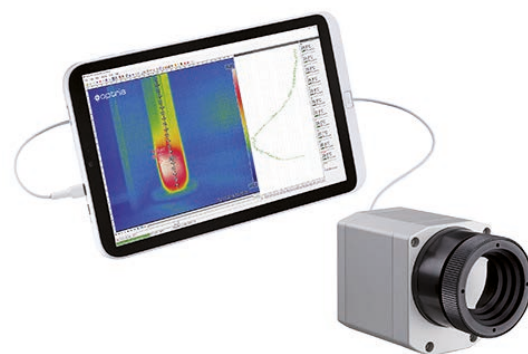


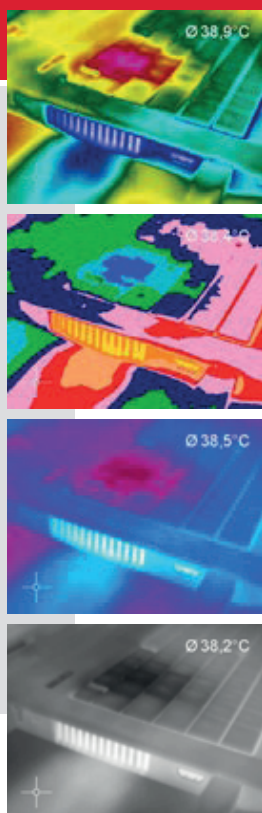
PIX CONNECT — КОМПЛЕКСНОЕ ПО ДЛЯ ИК-КАМЕР

- ▶ Отсутствие лицензионных ограничений
- ▶ Современное программное обеспечение с интуитивно понятным пользовательским интерфейсом
- ▶ Отображение множества изображений в различных окнах
- ▶ Обширный анализ и два комплекта для разработки ПО под ОС Windows и Linux



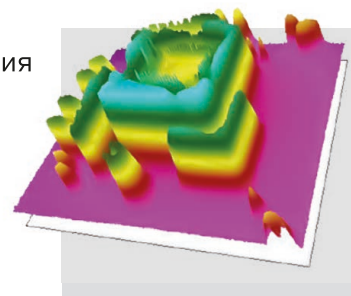
ВЫСОКИЙ УРОВЕНЬ ПЕРСОНАЛИЗАЦИИ

- ▶ Индивидуальная настройка запуска и конфигураций интерфейса (язык, панель инструментов, расположение окон и др.)
- ▶ Отображение температуры в °C или °F
- ▶ Ряд отдельных параметров измерения, подходящих для разных областей применения



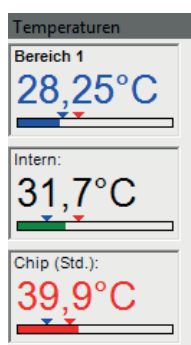
ОБШИРНЫЙ АНАЛИЗ ДАННЫХ В РЕАЛЬНОМ ВРЕМЕНИ И АВТОНОМНОМ РЕЖИМЕ

- ▶ Детальный анализ полей измерения, автоматический поиск горячих и холодных точек
- ▶ Информация о температуре в режиме реального времени в числовом или графическом виде (числовое поле, диаграмма изменения температуры во времени)
- ▶ Повторное замедленное воспроизведение и анализ радиометрических файлов без подключения ИК-камеры
- ▶ Редактирование последовательностей данных (вырезание и сохранение отдельных изображений)
- ▶ Различные цветовые палитры для выделения тепловых контрастов
- ▶ Настраиваемая обработка сигнала (максимум, минимум, среднее)



АВТОМАТИЧЕСКОЕ УПРАВЛЕНИЕ ТЕХНОЛОГИЧЕСКИМ ПРОЦЕССОМ

- ▶ Индивидуальная настройка порогов срабатывания сигнализации в зависимости от процесса
- ▶ Внешняя связь программного обеспечения через COM-порты, DLL
- ▶ Настройка теплового изображения посредством опорных (референсных) величин
- ▶ Определение визуальных или акустических сигналов тревоги и вывод аналоговых данных



ЗАПИСЬ ВИДЕО И ФУНКЦИЯ МОМЕНТАЛЬНОГО СНИМКА

- ▶ Ручной или запущенный с помощью триггера сбор данных
- ▶ Радиометрическая видеозапись (*.ravi)
- ▶ Радиометрические снимки (*.tiff, *.csv для анализа в Excel)

